

REPARAR SEGUNDO DISPARO SIMULTANEO CON EL PRIMERO MX8



Autor : Antonio Alonso Balseiro (Campo Tiro RIO SAR)

Hola de nuevo, esta vez vamos a averiguar y solucionar el caso del disparo fortuito del segundo cartucho una vez que se dispara el primero (lo que comúnmente llamamos disparo doble).

Esta anomalía suele suceder progresivamente, es decir, por ejemplo, si sucede una vez cada 4-5 series, aumentará su frecuencia con el tiempo.

Para entender cómo sucede, estudiemos primero el mecanismo de carga y martilleo a la aguja.

1. Martillos descargados.



2. Martillos cargados.



3. Disparamos el primer tiro.

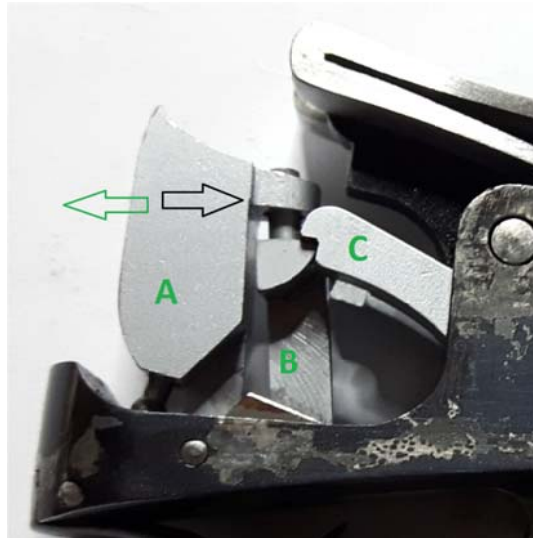


Como veis, al apretar el gatillo, el seleccionador automático, cuya cuña está debajo de la cuña de la palanca que suelta el martillo, empuja ésta hacia arriba y libera el martillo, que a su vez golpea la aguja. Os preguntareis, cómo sujeta el martillo. Ahí está la clave. Os ampliaré la foto para que veais con detalle cómo es la sujeción:



Si os fijáis en la flecha de la derecha, nos señala la muesca donde está enganchada la palanca (pieza 159). Os dejo marcado en línea roja las piezas que están detrás.

Bien, una vez realizado el primer disparo, el retroceso hace que el contrapeso A se desplace hacia atrás, que inmediatamente es vuelto a su posición inicial gracias a un muelle. Esto consigue que la cuña B se salga de la palanca C y se coloque la D en la palanca E del segundo disparo.



Ahora, en cuanto volvamos a apretar el gatillo, la pieza D empuja hacia arriba a la E, haciendo que se suelte el martillo del segundo disparo.

El problema surge cuando el segundo disparo se efectúa fortuitamente después de disparar el primer tiro.

SOLUCIÓN

Viendo detenidamente el anclaje del segundo martillo, observé que la palanca sólo estaba sujetándolo con apenas $\frac{1}{4}$ de milímetro, lo cual era fácil que con retroceso fuerte (cartucho de 32 gr) la vibración hiciese disparar solo el segundo cartucho.

Para ello, sacamos el martillo y lo limamos 0,3m (dependerá del desgaste que tenga, fijaros como queda en la foto para haceros una idea) para un mayor apoyo en el anclaje.

Veamos:

Sacamos los muelles de la batería.



Empujamos el pasador hasta sacar el del lado contrario. No necesitamos sacarlo todo.



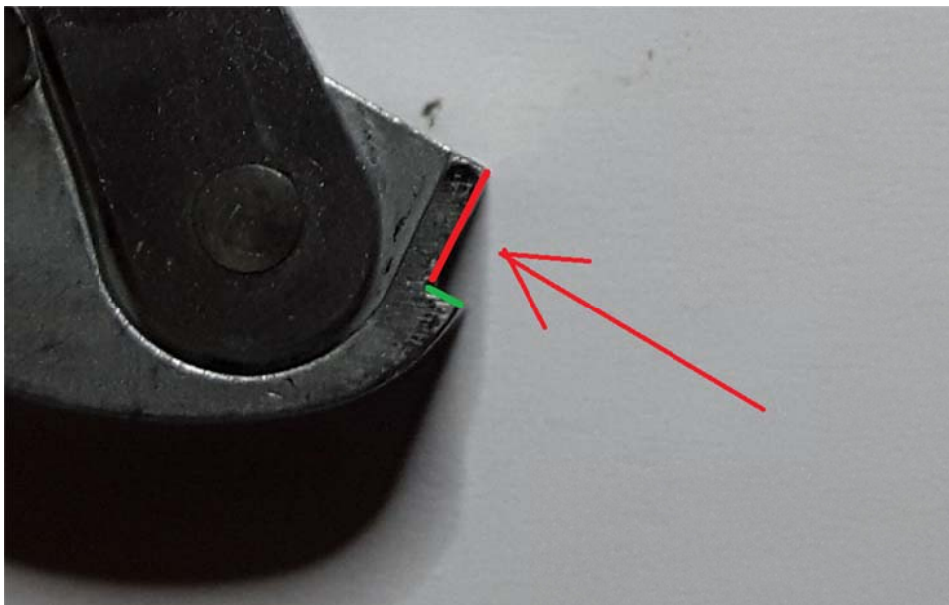
Sacamos el martillo.



Limamos con una lima suave la cara señalada con la flecha roja. La cara deberá estar siempre paralela al desgaste, sin tocar el escalón.



Osea:



Así aumenta la profundidad (línea verde) y por tanto el apoyo de la palanca de disparo.

Una vez hecho (limar poco y probar), montar y comprobar que haya un buen agarre para que no se dispare por un golpe y/o la realización del primer disparo.

Espero haberos ayudado.